



*Restaurer, Embellir, Protéger*

Février 2019 : le Ministère de l'Économie et des Finances crée la surprise juste après la fermeture du salon Rétromobile !

Le **12 Février 2019**, 48 heures après la fermeture du salon Rétromobile, le **Ministère de l'Économie et des Finances** attribuait le label **Entreprise du Patrimoine Vivant** à la société OSER, propriétaire de **Belles Anciennes** qui devenait ainsi le **premier accessoiriste automobile** labellisé EPV !



## Belles Anciennes, l'histoire d'une passion

Belles Anciennes est le **reflet de l'enthousiasme** de son fondateur, Alain VOISIN, qui décida lors d'un **plan social** de son employeur, de quitter son métier de commercial grands compte dans les Télécoms pour se **lancer dans l'entrepreneuriat**. Et, en **Juin 2006**, il créait son entreprise pour **vivre sa profession dans sa passion**.

Aujourd'hui, ce label **EPV**, acronyme pour désigner les **Entreprise du Patrimoine Vivant**, récompense toutes ses démarches réalisées depuis maintenant presque 15 ans. En effet, cette **marque de reconnaissance** de l'Etat permet de distinguer des entreprises françaises aux **savoir-faire artisanaux et industriels d'excellence**.

Pour Alain, au-delà de la fierté ressentie, cela signifie que **ses choix sont reconnus**. Choix de ne pas privilégier le financier sur la **qualité**, de préférer **l'humain** à l'automatisation, le **savoir-faire** à la technologie et avoir **plus de 90 % de son catalogue fabriqué en France**. Mais c'est aussi la reconnaissance des décisions prises dans l'évolution de sa société.



## Maillefaud, Robri, Sigles de France, des marques historiques de traditions et d'excellence

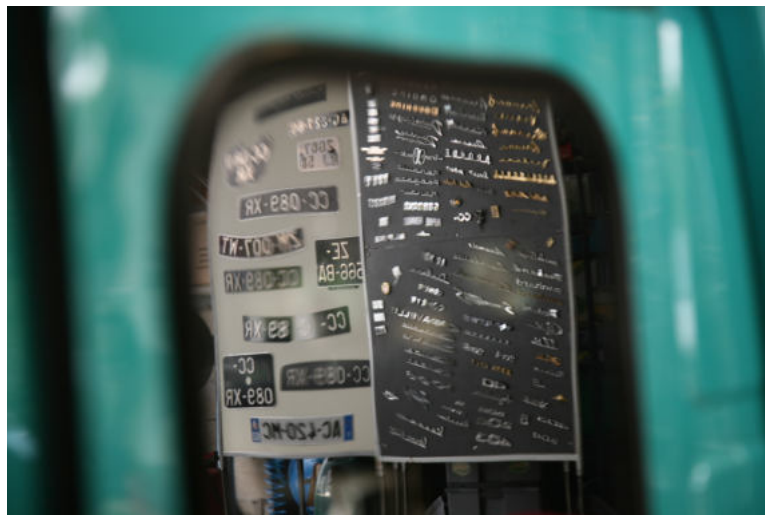
En **1921**, Monsieur **ROger BRILLé** créait la société **ROBRI** spécialisée dans la **fonderie d'accessoires décoratifs** pour les voitures.

En 1930, Monsieur **André Maillefaud** décidait de lancer son atelier de fabrication de **plaques d'immatriculation** pour l'automobile.

Quels visionnaires que ces deux hommes qui crurent à cette innovation quand **les rues Parisiennes étaient encore parcourues par des chevaux !**

En faisant vivre et évoluer ces marques via Belles Anciennes, **Alain VOISIN** a décidé de ne pas les laisser tomber dans l'oubli et de continuer de **perpétuer la tradition.**

Puis, en **2017**, Belles Anciennes crée la marque **Sigle de France** pour proposer aux collectionneurs les **sigles et monogrammes d'origine** pour leurs autos. Ce sont aujourd'hui **plusieurs centaines** de références qui composent ce catalogue toujours en évolution et couvrant les productions françaises **des années 30 aux années 90.**



## Mai 2019 : Une autre récompense vient compléter le label EPV

L'année 2019 fut celle de la **5<sup>ème</sup> édition des Trophées de l'Artisanat de la région Auvergne Rhône-Alpes** organisés par le Groupe Progrès et l'U2P. Ces Trophées mettent en valeur les **métiers de l'artisanat** à travers des **parcours exceptionnels** et créent une interaction entre les jeunes apprentis et les professionnels du secteur.

Ils portent les valeurs de l'artisanat comme l'innovation, la transmission des savoirs, la proximité avec la clientèle, l'adaptation à des styles de vie, la qualité du travail, l'accueil des jeunes et le patrimoine vivant.

Et le 21 Mai 2019, Madame **Anne Pellet**, Conseillère régionale et Vice-Présidente de la Commission économie, Entreprises et emploi, remettait à **Alain VOISIN** le **Trophée de l'International** pour sa représentation de l'Artisanat français auprès des collectionneurs étrangers de véhicules anciens.

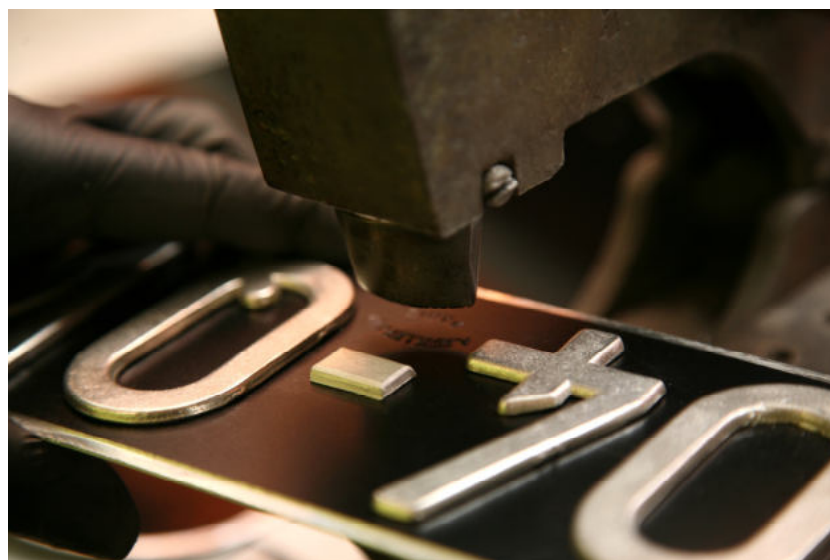
2020 : Année anniversaire des 90 ans de Maillefaud, le plus ancien fabricant français de plaques d'immatriculation

A. MAILLEFAUD  
PARIS 90<sup>ans</sup>  
1930-2020  
*Premier fabricant français de plaques d'immatriculation*

Quelle fierté de pouvoir fêter cette année à Paris les **90 ans de la marque Maillefaud** dont l'histoire a commencé à quelques mètres du **Parc des Expositions** de la Porte de Versailles !

Que reste-t-il de l'atelier **Maillefaud Rue Lecourbe** ? Les souvenirs des clients qui venaient y récupérer leurs plaques... Mais cet atelier n'a pas disparu. Il a simplement voyagé et se trouve désormais dans le **Nord Isère**. Car certaines des machines imaginées et **créées par André Maillefaud en 1930** pour fabriquer des plaques d'immatriculation, continuent d'être **utilisées tous les jours** pour percer et installer les caractères fabriqués dans la **fonderie de Belles Anciennes**... Cela pourrait paraître un détail mais c'est pour Alain une priorité de privilégier tous les jours des techniques de fabrication ancestrales et faisant partie du **patrimoine automobile français qu'il continue de préserver**.

**Maillefaud** est, depuis les années 30, devenu la **marque référence** de la plaque d'immatriculation « à la française » avec ses méthodes de fabrication artisanales qui lui permettent d'être désormais le **dernier fabricant** de plaques réalisables complètement sur mesure avec des caractères en relief rivetés. Tous les collectionneurs le savent : la signature « **A Maillefaud Paris** », inchangée depuis l'origine, apporte ce cachet unique et la touche de finition ultime sur leur auto.



## Et si le passé s'inscrivait au présent ?

Le **5 Février 2020 à 10 h 00**, au moment précis de l'ouverture au public du salon Rétromobile, Belles Anciennes arrive sur **Facebook** pour présenter son savoir-faire, partager ses histoires et échanger autour de sa passion pour ce qui est et restera cet esprit de **conservation et de transmission de ces valeurs et de l'entretien, la restauration et l'embellissement des véhicules anciens.**

## Pour ses 90 ans, Maillefaud en fait voir de toutes les couleurs

Enfin, Alain ne pouvait pas laisser passer un tel **anniversaire**, l'obtention du **Label Entreprise du Patrimoine Vivant** et du **Trophée de l'International de la région Auvergne-Rhône-Alpes** sans « marquer le coup ».

Rétromobile est donc l'occasion de relancer une offre de Maillefaud qui avait disparue. En effet, depuis de nombreuses années, les plaques Maillefaud de tailles et de formes spécifiques n'étaient plus disponibles qu'avec un fond noir. Malheureusement, certains **collectionneurs étrangers** ne pouvaient plus profiter de ces plaques **mythiques** car dans leur pays le noir est interdit et seuls les fonds blancs ou jaunes sont autorisés. De plus, les **youngtimers**, ces véhicules parfois produits après l'arrêt des plaques noires, ne pouvaient pas non plus avoir ces plaques mythiques dans les couleurs de leur **époque**.

Belles Anciennes a donc décidé de désormais proposer toutes les plaques Maillefaud en **fond Noir, Jaune réflectorisé ou Blanc réflectorisé**. Disponibles en **avant-première** et sur commande durant le salon **Rétromobile**, ces options ne seront proposées à tous les collectionneurs qu'à partir de fin Mars lors du **lancement du nouveau site Internet de Belles Anciennes** qui comprendra également, comme depuis sa création, tous les produits de nettoyage, d'entretien ou de restauration pour prendre soin des... Belles Anciennes.

## Et dans un an...

L'année 2021 sera celle du centenaire de la marque ROBRI.

Et ce sera une autre belle histoire à vous raconter...

Pièces Jointes :

\* Lien vers la vidéo institutionnelle EPV : <https://youtu.be/Uw5I9cOQsiQ>

\* Lien vers la vidéo de remise du Trophée de l'International aux Trophées de l'Artisanat Auvergne-Rhône-Alpes : <https://youtu.be/o7cl-eCPIrg>

\* Lien vers un dossier partagé pour accéder à d'autres illustrations ainsi qu'aux vidéos de présentation : [https://drive.google.com/drive/folders/1e\\_S03Ya4eOq0oajlpSI6YleU0qgNAxww](https://drive.google.com/drive/folders/1e_S03Ya4eOq0oajlpSI6YleU0qgNAxww)

## **Belles Anciennes**

**HALL 1 STAND B031**

[www.belles-anciennes.fr](http://www.belles-anciennes.fr)

15 Rue Jacquard

38230 TIGNIEU

[contact@belles-anciennes.com](mailto:contact@belles-anciennes.com)

Tel : 00.33. (0)4.72.02.05.41





